

# Olimpia Fiorucci

*Tecnostruttura delle Regioni per il Fondo Sociale Europeo*

*Intervento sul futuro della politica di coesione nel 2028-2034*

Venezia 28 Aprile 2026

Settimana europea

della gioventù

24 aprile – 1° maggio 2026

# QFP 2028-2034

## Priorità e sfide

- Competitività europea nel contesto globale
- Sicurezza e contesto geopolitico
- Migrazione irregolare e pressioni dalla frontiera meridionale
- Disparità territoriali e funzionamento mercato unico
- Sicurezza alimentare e protezione della natura
- Catastrofi legate ai cambiamenti climatici
- Ruolo dell'Europa nel mondo e allargamento

A new European budget fit  
for our ambitions

A driving force behind European action

[Get involved >](#)



# QFP 2028-2034 – PRINCIPI GUIDA

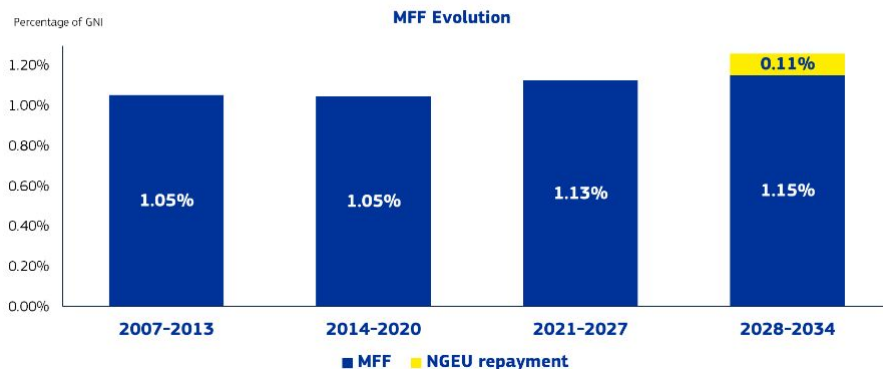


# QFP 2028-2034 – LE RISORSE

**1.985 miliardi di euro (a prezzi correnti)**  
**pari all'1,26% del reddito nazionale lordo dell'UE**

Al di sopra dei massimali

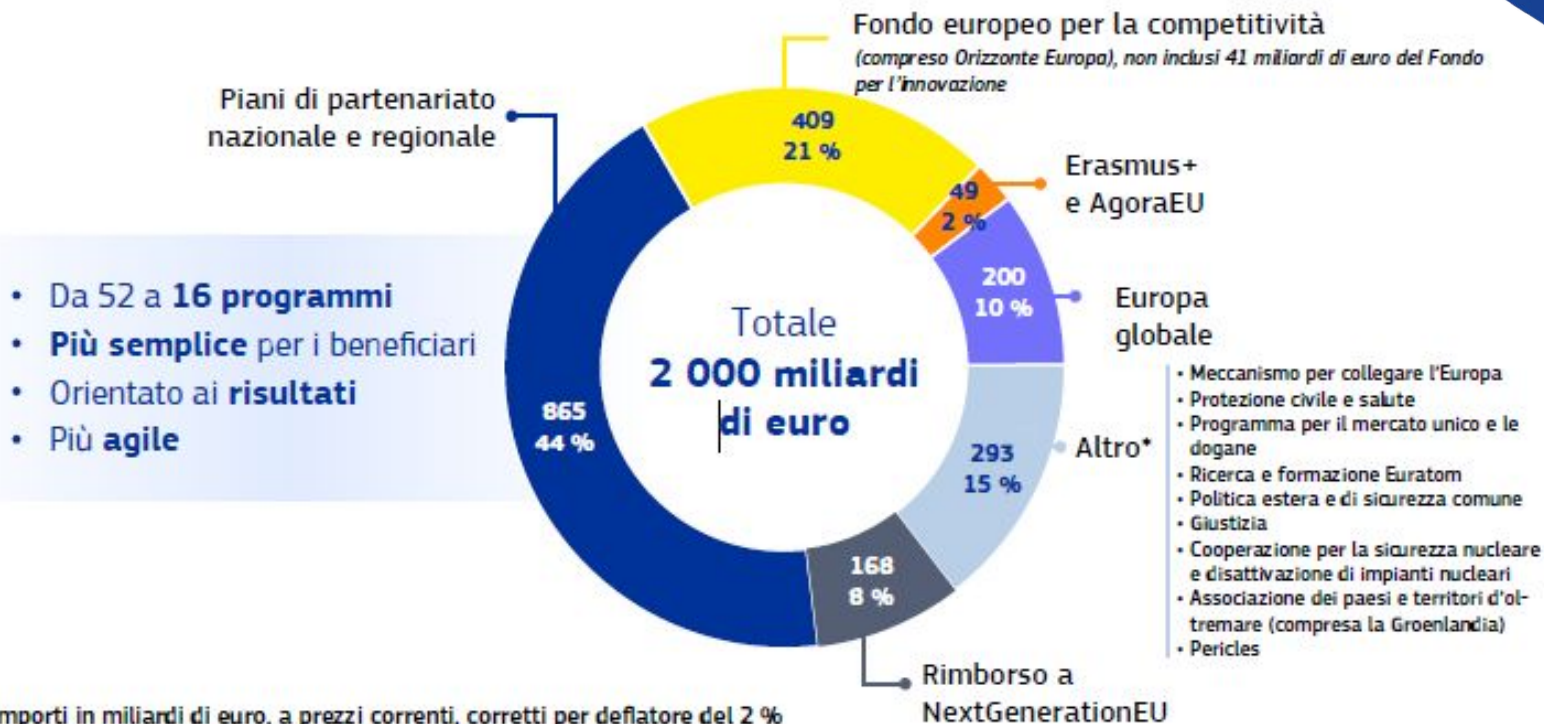
- ✓ Strumento di flessibilità EUR 15,7 mld
- ✓ Ucraina: EUR 100 mld
- ✓ Catalyst Europe: EUR 150 mld



## 4 grandi Rubriche di spesa

- **Coesione economica, sociale e territoriale, agricoltura e zone rurali, questioni marittime, prosperità e sicurezza** - EUR 1.062,22 mld
- **Competitività, prosperità e sicurezza** - EUR 589,594 mld
- **Europa globale** - EUR 215,203 mld
- **Amministrazione** - EUR 117,877 mld

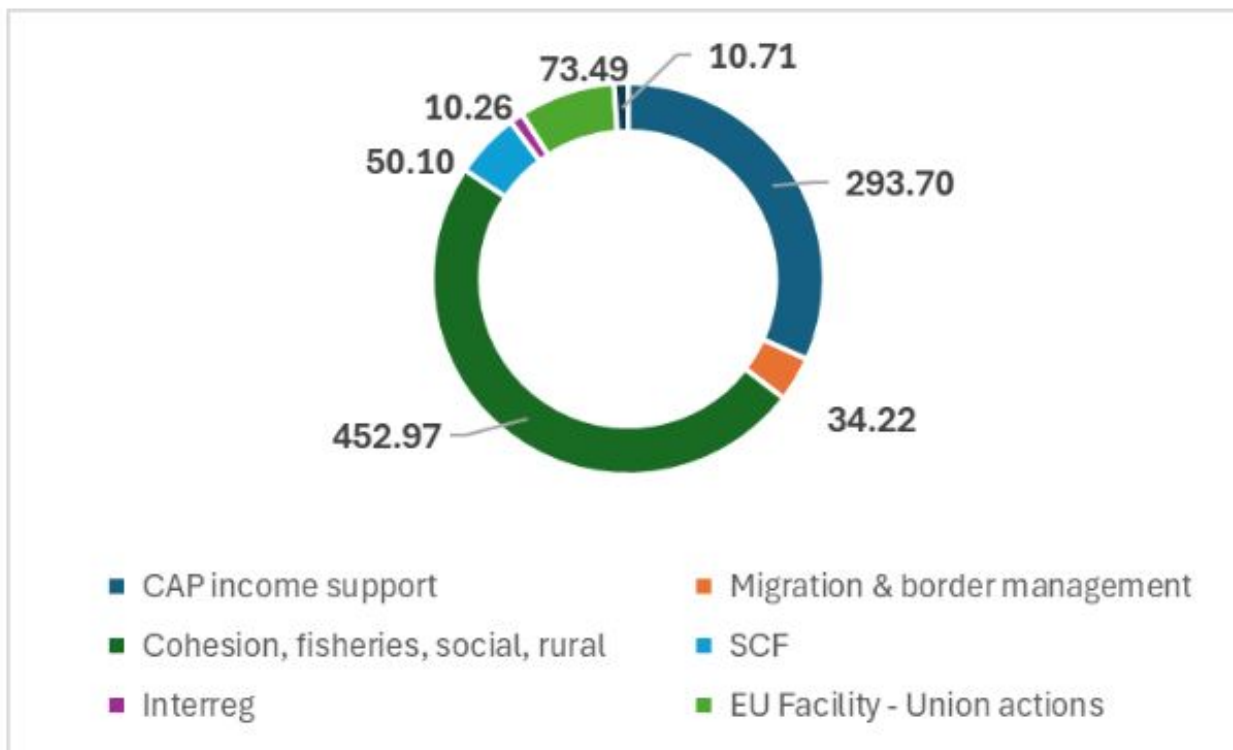
# QFP 2028-2034 – LE RISORSE



Tutti gli importi in miliardi di euro, a prezzi correnti, corretti per deflatore del 2 %

\* Comprende anche l'amministrazione e le agenzie decentrate.

# QFP 2028-2034 – COESIONE, AGRI, PROSPERITÀ



# QFP 2028-2034 – RISORSE ITALIA

- ❑ Polonia 123,3 miliardi
- ❑ Francia 90,1 miliardi
- ❑ Spagna 88,1 miliardi
- ❑ **Italia 86,6 miliardi**
- ❑ Germania 68,4 miliardi
- ❑ Romania 60,2 miliardi
- ❑ ...
- ❑ Danimarca 7,6 miliardi
- ❑ Estonia 6,5 miliardi
- ❑ ...
- ❑ Cipro 2,3 miliardi
- ❑ Malta 1,3 miliardi

**80,7 mld 21-27**  
(41,18 PC + 0,515  
EMFAF + 39 PAC)

European Commission

### EUROPE'S BUDGET

Member States allocation per day

2021-2027

MEMBER STATES ALLOCATIONS

Member State	Total Allocation	Common Agricultural Policy	Regional Development Fund	Structural Funds
Poland	123.3	7.0	86.3	1.0
France	90.1	0.0	80.1	0.0
Spain	88.1	0.0	88.1	0.0
<b>Italy</b>	<b>86.6</b>	<b>0.0</b>	<b>86.6</b>	<b>0.0</b>
Germany	68.4	0.0	68.4	0.0
Romania	60.2	0.0	60.2	0.0
...	...	...	...	...
Denmark	7.6	0.0	7.6	0.0
Estonia	6.5	0.0	6.5	0.0
...	...	...	...	...
Cyprus	2.3	0.0	2.3	0.0
Malta	1.3	0.0	1.3	0.0

# QFP 2028-2034 – COESIONE, AGRICOLTURA, PROSPERITÀ

## Piani di partenariato nazionali e regionali per gli investimenti e le riforme

- Raggrupperanno 14 fondi esistenti
- Ancorati alle priorità europee, ma anche adattati alle esigenze specifiche degli Stati membri e delle regioni
- più esigenti sugli obiettivi da conseguire, meno prescrittivi sulle modalità per farlo
- Possibili ulteriori 150 mld di prestiti su richiesta (*Catalyst Europe*)

## Strumento dell'UE (*Union Facility*)

- Competenze esclusive dell'Unione, risposta alle catastrofi, flessibilità

# QFP 2028-2034 – PIANI NAZIONALI



Elementi di Continuità	2021-2027	2028-2034
<b>Gestione concorrente</b>	Continua	
<b>Principio di partenariato e governance multilivello</b>	Continua: i partner saranno coinvolti durante tutta la preparazione, l'attuazione e la valutazione dei capitoli, anche attraverso la partecipazione ai Comitati di Monitoraggio	
<b>Focalizzazione sulle regioni meno sviluppate con allocazioni minime</b>	Continua: tre categorie di regioni con una allocazione minima di 218 miliardi di EUR per le regioni meno sviluppate	
<b>Copertura geografica – tutte le categorie di regioni; cofinanziamento differenziato</b>	Continua: Contributo nazionale almeno: <ul style="list-style-type: none"> <li>• 15% per le regioni meno sviluppate</li> <li>• 30% per le regioni in transizione, ex regioni meno sviluppate</li> <li>• 40% per le regioni in transizione</li> <li>• 50% per le regioni più sviluppate, ex regioni di transizione</li> <li>• 60% per le regioni più sviluppate</li> <li>• 15% per il Fondo di Coesione</li> </ul>	Contributo nazionale almeno: <ul style="list-style-type: none"> <li>• 15% per le regioni meno sviluppate</li> <li>• 40% per le regioni in transizione</li> <li>• 60% per le regioni più sviluppate</li> </ul>
<b>Approcci territoriali</b>	Continua: per città, aree rurali, regioni di confine orientale, isole, regioni ultraperiferiche, Aree del Nord a scarsa densità di popolazione, ecc.	
<b>Possibilità di capitoli e Autorità di gestione regionali</b>	Continua: grande affidamento sulla cooperazione e sul decision making a livello regionale e locale	
<b>Forte coinvolgimento dei partner regionali nel disegno e attuazione del Piano</b>	Continua: preserva l'autonomia delle regioni e delle autorità regionali	
<b>Le autorità regionali rimangono pienamente responsabili per la progettazione delle policies e l'attuazione incl. contatto diretto con la Commissione</b>	Continua: pianificazione, negoziazione e attuazione in linea con l'impostazione istituzionale e amministrativa nazionale	
<b>Ambizione climatica e verde</b>	Continua: spesa climatica al 30% del QFP	Il 35% nell'ambito del QFP e il 43% differenziato del Fondo (Piani da destinare al "traguardo verde combinato"

Cosa Cambia	2021-2027	2028-2034
<b>Delivery Model – pagamenti basati suraggiungimento di M&amp;T collegati a investimenti e riforme</b>	Concentrazione sul rimborso basato sulla spesa	I pagamenti sono legati agli obiettivi raggiunti (milestones e obiettivi).
<b>Pagamenti per le riforme</b>	Condizioni abilitanti da soddisfare prima dell'implementazione e del rimborso della spesa	Riforme su misura a livello nazionale o regionale
<b>14 fondi racchiusi in un unico rolebook</b>	Circa 540 programmi con specifiche politiche nazionali e regionali con regole specifiche per Fondo.	27 Piani di Partenariato Nazionali e Regionali +1 Piano Interreg
<b>Flessibilità potenziata</b>	Allocazioni anticipate per l'intero Programma (eccetto MTR); spazio limitato per la flessibilità per affrontare priorità e sfide emergenti	Finanziamento flessibile basato sulla performanc focalizzato su investimenti e riforme  Investimenti a lungo termine, priorità emergenti e risposta alle crisi
<b>Concentrazione tematica</b>	Requisiti applicati nello stesso modo risulta troppo vincolante	In un contesto in rapido cambiamento, una Maggiore flessibilità per adattarsi meglio ai contesti locali, alle priorità e sfide impreviste
<b>Flessibilità nel finanziamento per le regioni in transizione e più sviluppate</b>	Preallocazione per categoria di regione	Flessibilità per gli Stati membri di decidere quante risorse da focalizzare sulle regioni in transizione e sulle più sviluppate
<b>Migliorare l'amministrazione pubblica e la capacità costruzione</b>	Capacity building - parte dell'assistenza tecnica	Obiettivo specifico dedicato
<b>Target minimo di spesa del 14% per obiettivi sociali (escludendo l'importo minimo per agricoltura)</b>	Concentrazione tematica per FSE+ per inclusione sociale, ecc.	Obiettivo minimo di spesa del 14% applicato su una gamma più ampia dove altri fondi possono contribuire agli obiettivi sociali

# Governance del Piano – Autorità del Piano

## CONTINUITÀ

**Autorità di gestione (art. 51):** Incaricate dell'attuazione di uno o più capitoli, a livello nazionale o regionale.

**Organismi pagatori (art. 52):** Mantenimento delle funzioni correnti nel sistema PAC.

**Autorità di Audit (art. 53):** Funzionalmente indipendente dai soggetti auditati

Autorità incaricate dell'attuazione 21-27 e SIGECO effettivamente funzionanti: automaticamente "compliance" (Allegato IV).

Tutte le autorità (regionali incluse) interagiranno con la Commissione

Riunioni annuali di riesame con la CE

La separazione delle funzioni deve essere rispettata

Uso di sistema informative e di monitoraggio integrato unico (data-mining e gestione rischio).

+ Comitato di Sorveglianza

## ELEMENTO ADDIZIONALE

**Funzione di coordinamento (art. 50) – Responsabile della: coerenza del Piano**

Presentazione documenti alla Commissione (es. dichiarazione gestione, domande di pagamento).

Per alcuni Stati membri, la funzione di coordinamento è una struttura già esistente, non una novità.

Comitato di Coordinamento

### Obiettivo

Garantire la continuità basandosi su strutture di governance esistenti, con l'aggiunta di un Coordinamento che garantisca la coerenza del Piano

# Fondo europeo di sviluppo regionale

Il regolamento FESR integra il regolamento Piani. Strumento cardine per:



❑ **Obiettivo Generale 2a *Ridurre gli squilibri regionali e l'arretratezza delle regioni meno favorite e promuovere la cooperazione territoriale europea con 2 Obiettivi specifici***

1. **3a- Promuovere la prosperità sostenibile dell'Unione in tutte le regioni (10 policy field)**

**Rafforzare la base industriale, Trasformazione digitale, Ricerca-sviluppo e innovazione, Transizione giusta per gli obiettivi energetici e climatici, Resilienza idrica-Risorse naturali e biodiversità, Infrastrutture di trasporto, Offerta di alloggi a prezzi accessibili e sostenibili, Turismo sostenibile, Attrattività dei territori, Opzioni di finanziamento market based (risparmio e investimenti)**

2. **3b- Promuovere la sicurezza e le capacità di difesa dell'Unione in tutte le regioni (3 policy field)**

❑ **Obiettivo generale 2e *Proteggere e rafforzare la democrazia nell'Unione e promuovere i nostri valori***

## Interreg

- Piano Interreg a livello europeo: 1 capitolo per ciascun attuale programma
- Sostanziale continuità nella Governance (Autorità dei capitoli sono confermate)
- Dotazione in aumento rispetto a 2021-27, dimensioni della cooperazione confermate:

### ☐ Interreg – 10,265 miliardi

- ✓ **cooperazione transfrontaliera:** fra regioni limitrofe per promuovere lo sviluppo regionale integrato e armonioso tra regioni frontaliere terrestri e marittime limitrofe;
- ✓ **cooperazione transnazionale:** comprende più ampi territori transnazionali o imperniata su bacini marittimi, con la partecipazione di partner nazionali, regionali e locali negli Stati membri e in Stati non membri al fine di conseguire un grado più elevato di integrazione territoriale;
- ✓ **cooperazione interregionale:** volta a rafforzare l'efficacia della politica di coesione con la promozione dello scambio di esperienze, di approcci innovativi e della creazione di capacità;
- ✓ cooperazione delle regioni ultraperiferiche.

# Fondo Sociale Europeo

Il FSE è disciplinato da un proprio regolamento autonomo, che conferma il suo ruolo di principale strumento dell'UE per investire nelle persone in Europa.

Il FSE contribuisce, in particolare, ai seguenti **obiettivi generali** e specifici pertinenti:

- Sostenere l'occupazione di qualità, l'istruzione, le competenze e l'inclusione sociale Art. 2 (b) Reg. Piani
- Proteggere e rafforzare la democrazia nell'Unione e sostenere i valori dell'Unione in conformità con Art. 2 (e) Reg. Piani

Il FSE sarà attuato in gestione **concorrente** attraverso i Piani di Partenariato Nazionali e Regionali, in stretta collaborazione tra la Commissione, gli Stati membri, le regioni, le comunità locali e le parti interessate come i partner sociali e le organizzazioni della società civile.

Logica di programmazione e pagamenti, ispirati al FSC,

- guidata dal Semestre Europeo e dalle linee guida sull'occupazione
- programmi sostituiti da un Piano con capitoli nazionali, settoriali o regionali
- i capitoli includono misure (investimenti e riforme)
- pagamenti basati sul raggiungimento di traguardi e obiettivi

# Fondo Sociale Europeo

Il regolamento FSE integra il regolamento Piani e include

☐ disposizioni specifiche, con gli stessi principi del periodo 2014 - 2020, per:

- ✓ **innovazione sociale**,
- ✓ **sostegno al cambiamento demografico**,
- ✓ **deprivazione materiale**,
- ✓ **partenariato con i soggetti sociali e la società civile**,
- ✓ **e il comitato FSE**.

☐ nessuna concentrazione tematica fissa, tuttavia, sulla base del Semestre Europeo e in linea con il Pilastro Europeo dei Diritti Sociali, il sostegno FSE dovrebbe essere concentrato, in particolare, sui seguenti 4 temi [Art. 22 (2) (g) (ii) e Allegato VI del Regolamento NRPP e consideranda 12, 20-24 del Regolamento FSE]:

- ✓ **inclusione sociale**,
- ✓ **assistenza alimentare e/o materiale di base**,
- ✓ **attuazione della Garanzia Infantile**,
- ✓ **attuazione della Garanzia Giovani**.



Cofinanziato  
dall'Unione europea



REGIONE DEL VENETO

# Grazie per l'attenzione!